

1 **Transformatoren**
Transformers

2 **Stromversorgungen**
Power supplies

3 **EMV-Filter**
EMC filters

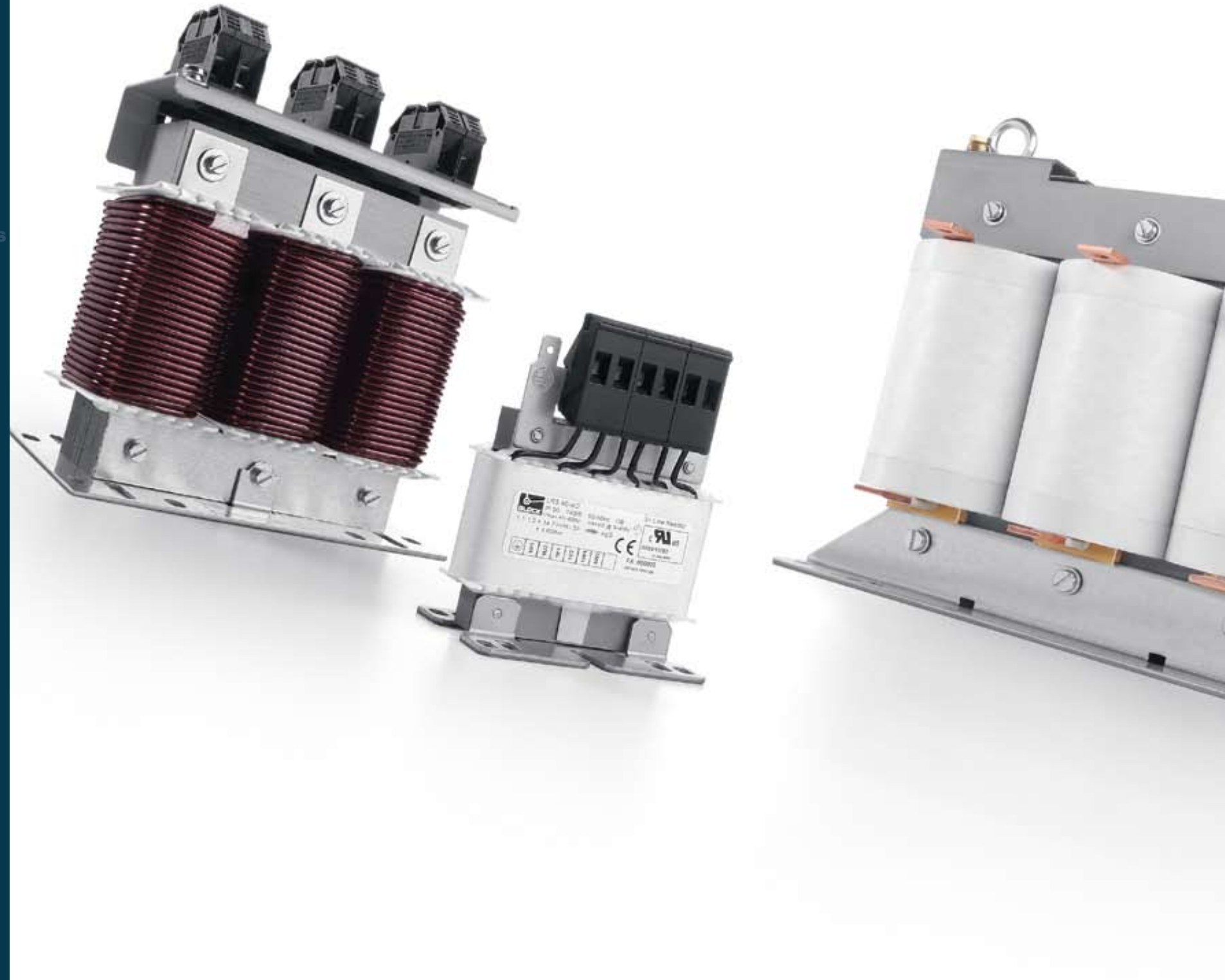
4 **Drosseln**
Reactors

► **Netzdrosseln**
Line reactors

5 **Schaltnetzteilkomponenten**
Inductive components

6 **BLOCKLAB**
BLOCKLAB

7 **Laboraüstung und Zubehör**
Laboratory equipment and accessories



NKE

Netzdrossel

- Drossel für einphasige Verbraucher und elektronische Betriebsmittel als Netzdrossel, Kommutierungsdrossel oder PFC-Drossel
- Gewährleistung der häufig geforderten Kurzschlußspannung von 4 % zum Netz



NKE 25/2,04

- Einphasige Netz- und Kommutierungsdrossel nach IEC 61558-2-20, DIN EN 61558-2-20, VDE 0570 Teil 2-20
- UL Prüfzeichen
- Dämpfung der Stromüberschwingungen
- Anlaufstrom-Begrenzung
- Erhöhung der Lebensdauer von Verbrauchern
- Überbrückung von Netzeinbrüchen
- Spitzenstrom-Begrenzung
- Spannungsbereich 0 - 500 V



Produktbez. Bestellnr.	Bemessungs- spannung Rated Voltage	Bemessungs- strom Rated Current	Induktivität Inductivity	Maße H/B/T in mm Dimensions H/W/D in mm
NKE 4/7,33	230 V	4 Aeff	7,330 mH	68/66/60
NKE 4/12,75	400 V	4 Aeff	12,750 mH	68/66/60
NKE 6/4,88	230 V	6 Aeff	4,880 mH	68/66/60
NKE 6/8,50	400 V	6 Aeff	8,500 mH	96/78/84
NKE 10/2,93	230 V	10 Aeff	2,930 mH	96/78/84
NKE 10/5,10	400 V	10 Aeff	5,100 mH	96/78/84
NKE 16/1,83	230 V	16 Aeff	1,830 mH	96/78/84
NKE 16/3,19	400 V	16 Aeff	3,190 mH	110/88/96
NKE 20/1,47	230 V	20 Aeff	1,470 mH	96/87/84
NKE 20/2,55	400 V	20 Aeff	2,550 mH	130/110/120
NKE 25/1,17	230 V	25 Aeff	1,170 mH	96/87/84
NKE 25/2,04	400 V	25 Aeff	2,040 mH	130/110/120

LR3

Netzdrossel

- Dämpfung der Stromüberschwingungen
- Anlaufstrom-Begrenzung
- Erhöhung der Lebensdauer von Verbrauchern



LR3 40-4/63

- Dreiphasige Netz- und Kommutierungsdrossel nach IEC 61558-2-20, DIN EN 61558-2-20, VDE 0570 Teil 2-20
- C-UL-US Prüfzeichen
- Überbrückung von Netzeinbrüchen
- Spitzenstrom-Begrenzung
- Reduzierung von Kommutierungseffekten
- Robuste Klemmen
- Integrierte Hebemöglichkeit
- Multifunktionaler Fußwinkel
- Spannungsbereich 0 - 690 V (CE), 0 - 600 V (UL)



Produktbez. Bestellnr.	Bemessungs- spannung Rated Voltage	Bemessungs- strom Rated Current	Induktivität Inductivity	Maße H/B/T in mm Dimensions H/W/D in mm
LR3 40-4/2	3x400 V	2,00 A	14,700 mH	100/78/56
LR3 40-4/4	3x400 V	4,00 A	7,350 mH	117/96/60
LR3 40-4/6	3x400 V	6,00 A	4,900 mH	117/96/69
LR3 40-4/8	3x400 V	8,00 A	3,680 mH	140/120/85
LR3 40-4/10	3x400 V	10,00 A	2,940 mH	140/120/85
LR3 40-4/16	3x400 V	16,00 A	1,840 mH	140/120/95
LR3 40-4/20	3x400 V	20,00 A	1,470 mH	162/155/95
LR3 40-4/25	3x400 V	25,00 A	1,180 mH	177/155/110
LR3 40-4/30	3x400 V	30,00 A	0,980 mH	177/155/110
LR3 40-4/35	3x400 V	35,00 A	0,840 mH	177/155/110
LR3 40-4/40	3x400 V	40,00 A	0,740 mH	210/185/102
LR3 40-4/45	3x400 V	45,00 A	0,650 mH	210/185/112
LR3 40-4/50	3x400 V	50,00 A	0,590 mH	210/185/112
LR3 40-4/63	3x400 V	63,00 A	0,470 mH	210/185/122

NKD

Netzdrossel

- Drossel für dreiphasige Verbraucher und elektronische Betriebsmittel als Netzdrossel, Kommutierungsdrossel oder PFC-Drossel
- Gewährleistung der häufig geforderten Kurzschlußspannung von 4 % zum Netz



NKD

- Dreiphasige Netz- und Kommutierungsdrossel nach IEC 61558-2-20, DIN EN 61558-2-20, VDE 0570 Teil 2-20
- UL Prüfzeichen
- Dämpfung der Stromüberschwingungen
- Anlaufstrom-Begrenzung
- Erhöhung der Lebensdauer von Verbrauchern
- Überbrückung von Netzeinbrüchen
- Spitzenstrom-Begrenzung
- Spannungsbereich 0 - 400 V



Produktbez. Bestellnr.	Bemessungs- spannung Rated Voltage	Bemessungs- strom Rated Current	Induktivität Inductivity	Maße H/B/T in mm Dimensions H/W/D in mm
NKD 2/14,65	3x400 V	3x2 Aeff	14,650 mH	39/136/100
NKD 4/7,33	3x400 V	3x4 Aeff	7,330 mH	151/76/148
NKD 6/4,88	3x400 V	3x6 Aeff	4,880 mH	151/76/148
NKD 10/2,93	3x400 V	3x10 Aeff	2,930 mH	151/76/146
NKD 16/1,83	3x400 V	3x16 Aeff	1,830 mH	175/91/178
NKD 20/1,47	3x400 V	3x20 Aeff	1,470 mH	175/91/178
NKD 25/1,17	3x400 V	3x25 Aeff	1,170 mH	175/106/178
NKD 35/0,84	3x400 V	3x35 Aeff	0,840 mH	201/105/170
NKD 40/0,73	3x400 V	3x40 Aeff	0,730 mH	201/105/219
NKD 50/0,59	3x400 V	3x50 Aeff	0,590 mH	265/115/267
NKD 63/0,49	3x400 V	3x63 Aeff	0,470 mH	265/115/267
NKD 80/0,37	3x400 V	3x80 Aeff	0,370 mH	200/162/267
NKD 100/0,29	3x400 V	3x100 Aeff	0,290 mH	200/162/267
NKD 125/0,23	3x400 V	3x125 Aeff	0,230 mH	227/148/316
NKD 160/0,18	3x400 V	3x160 Aeff	0,180 mH	265/162/352
NKD 200/0,15	3x400 V	3x200 Aeff	0,150 mH	265/162/352

